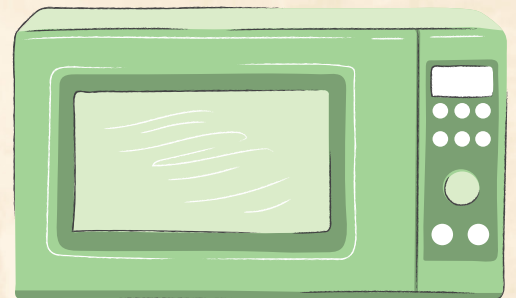
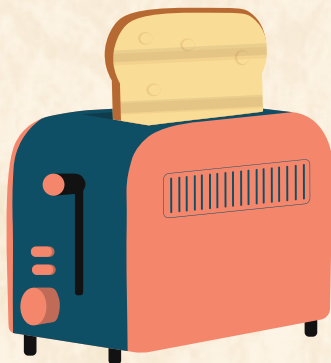
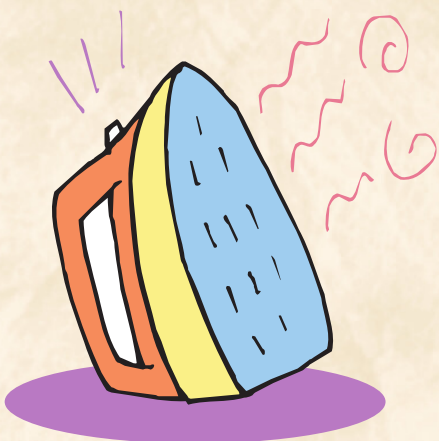


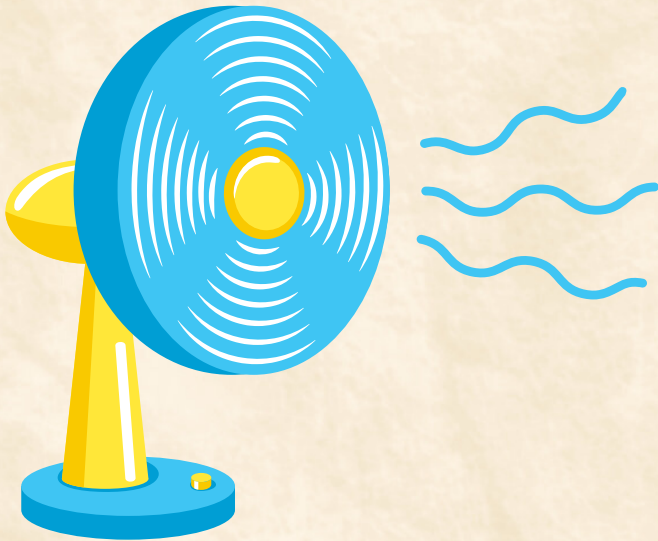
การเปลี่ยน รูปพลังงานไฟฟ้า

พลังงานสามารถเปลี่ยนรูปเป็นพลังงาน
อีกรูปแบบหนึ่งได้ ซึ่งเครื่องใช้ไฟฟ้าในบ้าน
เป็นอุปกรณ์ที่เปลี่ยนพลังงานไฟฟ้าให้เป็น
พลังงานรูปอื่น เช่น พลังงานแสงสว่าง
พลังงานความร้อน พลังงานกล พลังงานเสียง
 เป็นต้น บางครั้งเครื่องใช้ไฟฟ้าบางชนิดยัง
สามารถ เปลี่ยนพลังงานไฟฟ้าเป็นพลังงาน
รูปอื่นได้หลายรูปในเวลา เดียวกัน

เครื่องใช้ไฟฟ้าที่ให้พลังงานความร้อน

เครื่องใช้ไฟฟ้าที่ให้พลังงานความร้อน เป็นเครื่องใช้ที่
เปลี่ยนพลังงานไฟฟ้าเป็นพลังงานความร้อน โดยใช้หลัก
การคือ เมื่อปล่อยกระแสไฟฟ้าผ่านขดลวดตัวนำที่มีความ
ต้านทานสูงๆ ลวดตัวนำนั้นจะร้อนจนสามารถนำความร้อน
ออกไปใช้ประโยชน์ได้ เนื่องจากเป็นเครื่องใช้ไฟฟ้าที่ให้
พลังงานความร้อนมาก จึงสิ้นเปลืองพลังงานไฟฟ้ามาก เมื่อ
เปรียบกับการใช้เครื่องใช้ไฟฟ้าประเภทอื่นๆ เมื่อใช้ในเวลา
ที่เท่ากัน ฉะนั้นขณะใช้เครื่องใช้ไฟฟ้าให้พลังงานความร้อนจึง
ควรใช้ด้วยความระมัดระวัง ตัวอย่างเครื่องใช้ไฟฟ้าที่ให้
พลังงานความร้อน เช่น เตารีด หม้อหุงข้าว กระทะไฟฟ้า
กาต้มน้ำ เครื่องต้มกาแฟ เตาไฟฟ้า ฯลฯ





เครื่องใช้ไฟฟ้าที่ให้พลังงานกล

เครื่องใช้ไฟฟ้าที่ให้พลังงานกล มีการเปลี่ยนรูปพลังงานไฟฟ้าเป็นพลังงานกล โดยอาศัยหลักการเหนี่ยวนำแม่เหล็กไฟฟ้า ด้วยอุปกรณ์ ที่เรียกว่า มอเตอร์ และ เครื่องควบคุมความเร็ว ซึ่งเป็นอุปกรณ์หลักในเครื่องใช้ไฟฟ้าที่ให้พลังงานกล ตัวอย่าง เครื่องใช้ไฟฟ้าที่ให้พลังงานกล เช่น เครื่องปรับอากาศ ตู้เย็น เครื่องดูดฝุ่น พัดลม เครื่องซักผ้า เครื่องปั่นน้ำผลไม้ ฯลฯ

เครื่องใช้ไฟฟ้าที่ให้พลังงานเสียง

เครื่องใช้ไฟฟ้าที่เปลี่ยนพลังงานไฟฟ้าเป็นพลังงานเสียง ได้แก่ เครื่องรับวิทยุ เครื่องขยายเสียง เครื่องบันทึกเสียง ฯลฯ เครื่องรับวิทยุ เป็นอุปกรณ์ที่เปลี่ยนพลังงานไฟฟ้าเป็นพลังงานเสียง โดยรับคลื่นวิทยุ จากสถานีส่งแล้วใช้อุปกรณ์ อิเล็กทรอนิกส์ขยายสัญญาณเสียงที่มีอยู่ในรูปของสัญญาณไฟฟ้าให้แรงขึ้นเมื่อผ่านสัญญาณนี้ไปยังลำโพงจะทำให้ลำโพงสั่นสะเทือนเปลี่ยนเป็นเสียงที่สามารถรับฟังได้



เครื่องใช้ไฟฟ้าที่ให้แสงสว่าง

หลอดไฟฟ้า เป็นเครื่องใช้ไฟฟ้าที่มีใช้ในทุกบ้านที่มีการใช้พลังงานไฟฟ้า เป็นเครื่องใช้ที่เปลี่ยนพลังงานไฟฟ้า ไปเป็นพลังงานแสง

